

E GENERAL BATTERY SAFETY INFORMATION

Read and follow operating instructions.

1. Do not mix old and new batteries.
2. Do not mix alkaline, standard (carbon-zinc), or rechargeable (nickel-cadmium) batteries.
3. Only batteries of the same or equivalent type as recommended are to be used.
4. Batteries are to be inserted with the correct polarity.
5. Exhausted batteries are to be removed from the product.
6. The supply terminals are not to be short-circuited.
7. Non-rechargeable batteries are not to be recharged.
8. Rechargeable batteries are to be removed from the product before being charged.
9. Rechargeable batteries are to be charged by adults only.
10. Dispose of battery(ies) safely.
11. Do not dispose of this product in a fire. The batteries inside may explode or leak.
12. Batteries should be changed by adults only.
13. Keep batteries out of the reach from children.
14. If a battery is accidentally ingested, seek medical attention immediately.

- Conforms to ASTM F963 standards.
- Please retain packaging for future reference.

Battery Requirements:

3 x 1.5V LR44 Button Cell batteries (included*)

*Included batteries are for demo purposes only. Batteries should be replaced upon purchase for optimal performance.

FR INFORMATIONS DE SÉCURITÉ DE A BATTERIE GÉNÉRALE

Lisez et suivez les instructions d'utilisation.

1. Ne pas mélanger piles neuves et anciennes.
2. Ne pas mélanger les piles alcalines, standard (carbone-zinc) ou rechargeables (nickel-cadmium).
3. Seuls des piles du même type ou équivalentes recommandées doivent être utilisées.
4. Piles doivent être insérées en respectant la polarité.
5. Piles usagées doivent être retirées du produit.
6. Les bornes d'alimentation ne sont pas à court-circuiter.
7. Piles non rechargeables ne doivent pas être rechargées.
8. Piles rechargeables doivent être retirées du produit avant d'être inculpé.
9. Piles rechargeables doivent être rechargées d'un adulte.
10. Mettez de la pile(s) en toute sécurité.
11. Ne jetez pas ce produit dans un incendie. Les piles pourraient exploser ou couler.
12. Piles doivent être remplacées que par les adultes.
13. Gardez les piles hors de la portée des enfants.
14. Si une pile est accidentellement ingérée, consulter immédiatement un médecin.

- Conforme aux normes ASTM F963.
- Se il vous plaît garder l'emballage pour référence future.

Exigences de batterie:

3 x 1.5V LR44 Piles de cellules Bouton (inclus*)

* Piles incluses sont uniquement à des fins de démonstration. Les piles doivent être repacés lors de l'achat pour des performances optimales.

S INFORMACIÓN DE SEGURIDAD GENERAL DE LAS BATERÍAS

Lea y siga las instrucciones de uso.

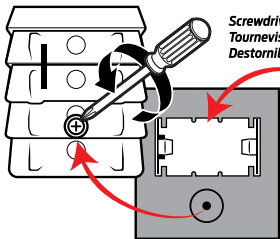
1. No mezcle baterías nuevas y viejas.
2. No mezcle baterías alcalinas, estándar (carbón-zinc) o baterías recargables (níquel-cadmio).
3. Sólo baterías del tipo igual o equivalente recomendado van a utilizar.
4. Las baterías deben insertarse con la polaridad correcta.
5. Las baterías deben quitarse del producto.
6. Los terminales de alimentación no deben ser cortocircuitado.
7. Baterías que no son recargables no pueden recargar.
8. Baterías recargables deben quitarse del producto antes de cargarlas.
9. Las baterías recargables solo deben ser cargadas por un adulto.
10. Deseche las baterías con seguridad.
11. No deseché este producto en un incendio. Las baterías pueden explotar o gotear.
12. Baterías solo pueden ser cambiadas por adultos.
13. Mantenga las baterías fuera del alcance de los niños.
14. Si una batería es ingerida accidentalmente, solicite atención médica inmediatamente.

- Cumple con el estándar ASTM F963.
- Por favor guarde el paquete para referencias futuras.

Requisitos de la batería:

3 x 1.5V LR44 Baterías de botón (incluido*)

* Las baterías incluidas sólo son para fines de demostración. Las baterías deben ser remplazadas después de la compra para un rendimiento óptimo.



Screwdriver Not Included.
Tournevis non inclus.
Destornillador no incluido.

Battery Installation:

- Locate battery cover on top of truck rear
- Remove screw to lift cover
- Insert 3 x 1.5V LR44 batteries
- Fasten cover with screw

Installation de la Piles:

- Placez le couvercle de la batterie sur le dessus de l'arrière du camion
- Retirez la vis à soulever le couvercle.
- Insérer 3 x 1.5V Piles de LR44
- Replacer le couvercle et attacher la vis

Instalación de baterías:

- Ubique la tapa de la batería en la parte superior trasera del camión
- Retire el tornillo para levantar la tapa.
- Inserte 3 x 1.5V baterías tipo LR44
- Fije la tapa con el tornillo

Customer Service Toll Free Number (US/CAN):
Número sans frais Service à la clientèle gratuit (É.-U./CAN):
Servicio al cliente Número gratuito (EEUU/CAN):
888-656-5869